

Acest plan anulează și înlocuiește planul nr. PT.03.03.28.IE.07.005 elaborat la data 01.2013.
This layout plan canceled and replaced layout plan no. PT.03.03.28.IE.07.005 prepared on 01.2013.

Verificator / Expert Checker / Expert	Semnătura Signature	Referat / Expertiză Report / Expertise

European Investment Bank

MINISTERUL TRANSPORTURILOR

BENEFICIAR / BENEFICIARY :

COMPANIA NAȚIONALĂ DE CĂI FERATE "CFR" SA

PROIECTANT / DESIGNER:	PÖYRY	Data Date	Semnătura Signature
Approbat Approved	Șef de echipă Team leader	01.2013	
Verificat Checked	Expert Cheie Key Expert	01.2013	
Subcontractant / Subcontractor			
Approved	Adjunct Șef de echipă Deputy Team leader	01.2013	
Designed	Inginer Engineer	01.2013	

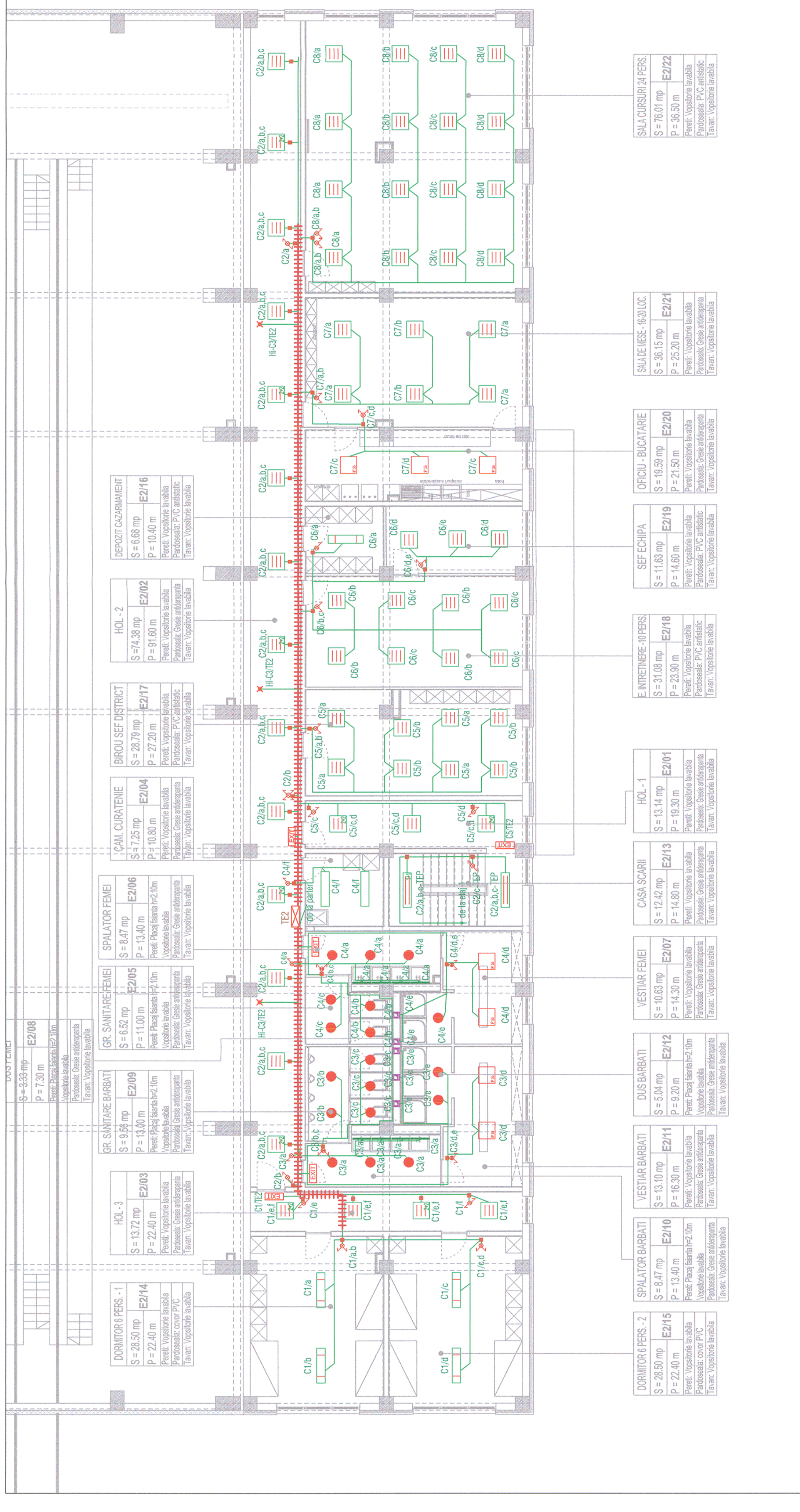
"Reabilitarea liniei c.f. Frontiera - Curtici - Simeria, parte componentă a coridorului IV Pan - European pentru circulația trenurilor cu viteză maximă de 160 km/h"
Tronsoanel 3: Gurasada - Simeria

"Rehabilitation of the Railway Line Border - Curtici - Simeria, component Part of the IV Pan - European Corridor for the Trains Circulation with maximum speed of 160 km/h"
Section 3: Gurasada - Simeria

Denumire desen / Drawing name:
Iluminat plan etaj 2 - Hală mentenanță Simeria
Simeria Maintenance hall - Lighting plan for second floor

Scara / Scale	1:100	Revizia / Revision	1/05.2013	Cod desen / Drawing Code	PT.03.03.28.IE.07.006	Nr / No	06/27
---------------	-------	--------------------	-----------	--------------------------	-----------------------	---------	-------

- LEGENDA/LEGEND:**
- Corp de iluminat echipat cu lămpi tubulare fluorescente 2x36W, 230V, 50Hz, clasă I, IP40, cu back-up, montat aparent;
 - Fluorescent luminaire, with back-up, 2x36W, 230V, 50Hz, class I, IP 40;
 - Corp de iluminat echipat cu lămpi tubulare fluorescente 2x36W, 230V, 50Hz, clasă I, IP40, montat aparent;
 - Fluorescent luminaire, 2x36W, 230V, 50Hz, class I, IP 40;
 - Corp de iluminat pentru plafon fals echipat cu lămpi tubulare fluorescente 2x36W, 230V, 50Hz, clasă I, IP40;
 - Fluorescent luminaire, 2x36W, 230V, 50Hz, class I, IP 40;
 - Corp de iluminat pentru plafon fals, echipat cu lămpi tubulare fluorescente, 4x18W, 230V, 50Hz, clasă I, IP55
 - Fluorescent luminaire, 4x18W, 230V, 50Hz, class I, IP 55
 - Corp de iluminat pentru plafon fals echipat cu lămpi tubulare fluorescente, 4x18W, 230V, 50Hz, clasă I, IP40
 - Fluorescent luminaire, 4x18W, 230V, 50Hz, class I, IP 40
 - Corp de iluminat fluorescent, 2 lămpi alimentare normal, 2 lămpi alimentate prin kit back-up, 4x18W, 230V, clasă I, IP40
 - Fluorescent luminaire, with back-up, 4x18W, 230V, 50Hz, class I, IP 40;
 - Corp de iluminat tip Downlight 2x26W, încadrat în tavan fals, IP65/ Lighting unit type Downlight 2x26W, encased in false ceiling, IP65
 - Corp de iluminat fluorescent, IP44, 1x18W, 50Hz, montat aparent deasupra oglinzii în grupurile sanitare
 - Fluorescent luminaire, IP44, 1x18W, 50Hz
 - Corp de iluminat de siguranță pt. evacuare cu kit back-up, acumulator autonomie 1,5h
 - Emergency luminaire with accumulator, 8W, 1.5 hours autonomy, IP40
 - Corp de iluminat de siguranță pentru hidranți cu kit back-up, acumulator autonomie 1,5h
 - Emergency luminaire with accumulator, 8W, 1.5 hours autonomy, IP40
 - Comutator capat, 250V, 10A
 - Switch for stairs, 250V, 10A
 - Bipolar switch, 250V, 10A
 - Interruptor bipolar 250V, 10A
 - Monopolar switch 250V, 10A
 - Interruptor bipolar etans 250V, 10A
 - Tight monopolar switch 250V, 10A
 - Comutator bipolar etans 250V, 10A
 - Tight bipolar switch 250V, 10A
 - Interruptor cruce, 250V, 10A
 - Cross switch for stairs, 250V, 10A
 - Circuit iluminat siguranță
 - Safety lighting circuit
 - Circuit iluminat
 - Lighting circuit
 - Jgheab metallic
 - Metallic tray



DORMITOR 6 PERS. - 1	S = 28.50 mp P = 22.40 m	E2/14	Pereți: Vopositorie lavabila Perdoasea: covor PVC Tavan: Vopositorie lavabila
DORMITOR 6 PERS. - 2	S = 28.50 mp P = 22.40 m	E2/15	Pereți: Vopositorie lavabila Perdoasea: covor PVC Tavan: Vopositorie lavabila
SPALATOR BARBATI	S = 8.47 mp P = 13.40 m	E2/10	Pereți: Placaj faianza h=2.10m Vopositorie lavabila Perdoasea: Gresie antiderapanta Tavan: Vopositorie lavabila
VESTIAR BARBATI	S = 13.10 mp P = 16.30 m	E2/11	Pereți: Vopositorie lavabila Vopositorie lavabila Perdoasea: Gresie antiderapanta Tavan: Vopositorie lavabila
DUS BARBATI	S = 5.04 mp P = 9.20 m	E2/12	Pereți: Placaj faianza h=2.10m Vopositorie lavabila Perdoasea: Gresie antiderapanta Tavan: Vopositorie lavabila
VESTIAR FEMEI	S = 10.63 mp P = 14.30 m	E2/07	Pereți: Vopositorie lavabila Vopositorie lavabila Perdoasea: Gresie antiderapanta Tavan: Vopositorie lavabila
CASA SCARII	S = 12.42 mp P = 14.80 m	E2/13	Pereți: Vopositorie lavabila Vopositorie lavabila Perdoasea: Gresie antiderapanta Tavan: Vopositorie lavabila
HOL - 1	S = 13.14 mp P = 19.30 m	E2/01	Pereți: Vopositorie lavabila Vopositorie lavabila Perdoasea: Gresie antiderapanta Tavan: Vopositorie lavabila
E. INTREȚINERE - 10 PERS.	S = 31.08 mp P = 23.90 m	E2/18	Pereți: Vopositorie lavabila Perdoasea: PVC antistatic Tavan: Vopositorie lavabila
SEF ECHIPA	S = 11.63 mp P = 14.60 m	E2/19	Pereți: Vopositorie lavabila Perdoasea: PVC antistatic Tavan: Vopositorie lavabila
OFICIU - BUCATARIE	S = 19.59 mp P = 21.50 m	E2/20	Pereți: Vopositorie lavabila Perdoasea: Gresie antiderapanta Tavan: Vopositorie lavabila
SALA DE INESE - 16-20 LOC.	S = 36.15 mp P = 25.20 m	E2/21	Pereți: Vopositorie lavabila Perdoasea: Gresie antiderapanta Tavan: Vopositorie lavabila
SALA CURSURI 24 PERS.	S = 76.01 mp P = 36.50 m	E2/22	Pereți: Vopositorie lavabila Perdoasea: PVC antistatic Tavan: Vopositorie lavabila